

医療と施設

医療・福祉施設の建築とデザインの情報誌

令和2年1月31日発行

2020 No.448

■診療を続けながらの建替え計画

メディカル建築設計事務所のホームページ
<http://www.medical-architect.co.jp>
又は『メディカル建築設計事務所』で検索

◆建築概要◆

工事種別	新築工事
主要用途	有床診療所
診療科目	産科、婦人科
構造規模	RC造/地上2階
敷地面積	396.66㎡
建築面積	242.56㎡
延床面積	443.83㎡
1階	231.06㎡
2階	212.77㎡

◆計画から竣工まで◆

基本計画の無料作成サービス

基本構想	1.0ヶ月
設計	
基本計画の確定	1.0ヶ月
基本設計	2.0ヶ月
実施設計	2.0ヶ月
施工業者選定と工事監理	
同時競争見積	1.0ヶ月
施工期間 (工事監理)	16.0ヶ月
1年点検・竣工後のサポート	
合計	23.0ヶ月

診療を続けながらの建替え計画

～M産婦人科医院～

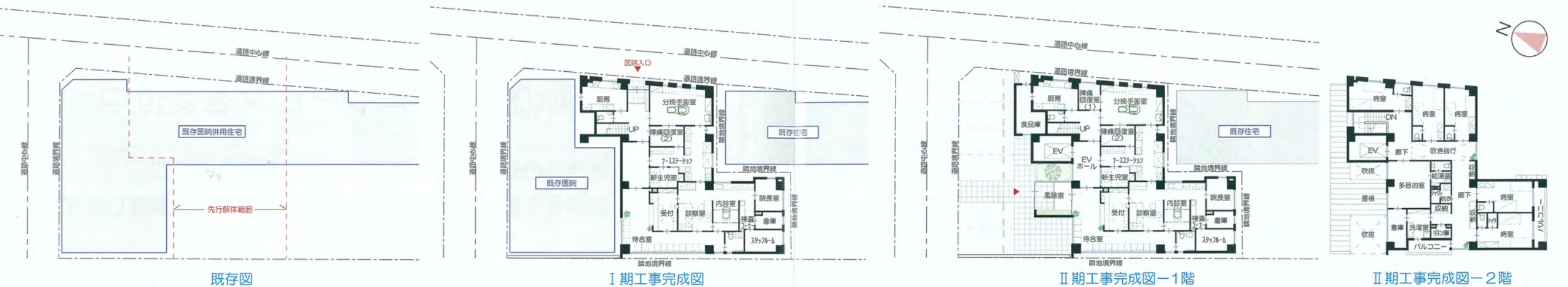
M産婦人科医院は、有床産婦人科医院として地域医療の中枢を担い、これまで約40年間着実な実績を重ねてまいりました。建物の老朽化と世代交代を機に建て替え計画がまとめられ、Ⅰ期工事、Ⅱ期工事を経てこの程完成致しました。

『診療を続けながらの建替え』が重要課題となり、工事を2期に分けて合計十六ヶ月もの工期を要する事となりました。しかし、工事中ほとんど休む事無く診療を継続する事ができ、しかも完成まで概ね通常の診療状態を維持する事ができました。

Ⅰ期工事 先ず、既存の診療ゾーンを残し、管理ゾーンと住宅の一部にあたる既存建物の中央部分を解体しました。そこに新しい医院の大半を建て、全体が完成するまで一時的に仮設の入口より患者を導入し、通常の診療を行える計画としました。

Ⅱ期工事 出来あがった新しい診療ゾーンに引越した後、旧診療ゾーンを全て解体し、風除室、エレベーター、食品庫等を建てると共に、エントランスや駐車場等の外構工事を行いました。

計画から完成まで23ヶ月を要しましたが、新しい建物は地域のランドマークとしての役割を担うと共に、医療としての機能も大幅に向上させることができました。開設以来続けられて来た堅実な医療は、現在さらに充実した形で若い世代に引き継がれております。



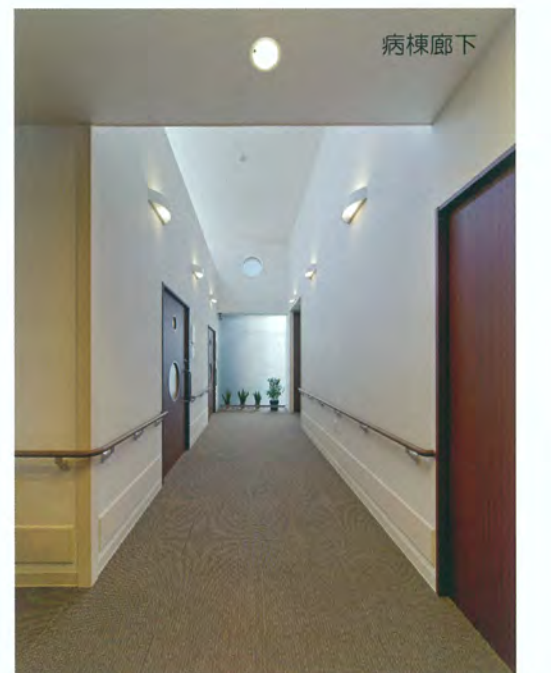
外観



風除室



外来受付



病棟廊下



分娩手術室



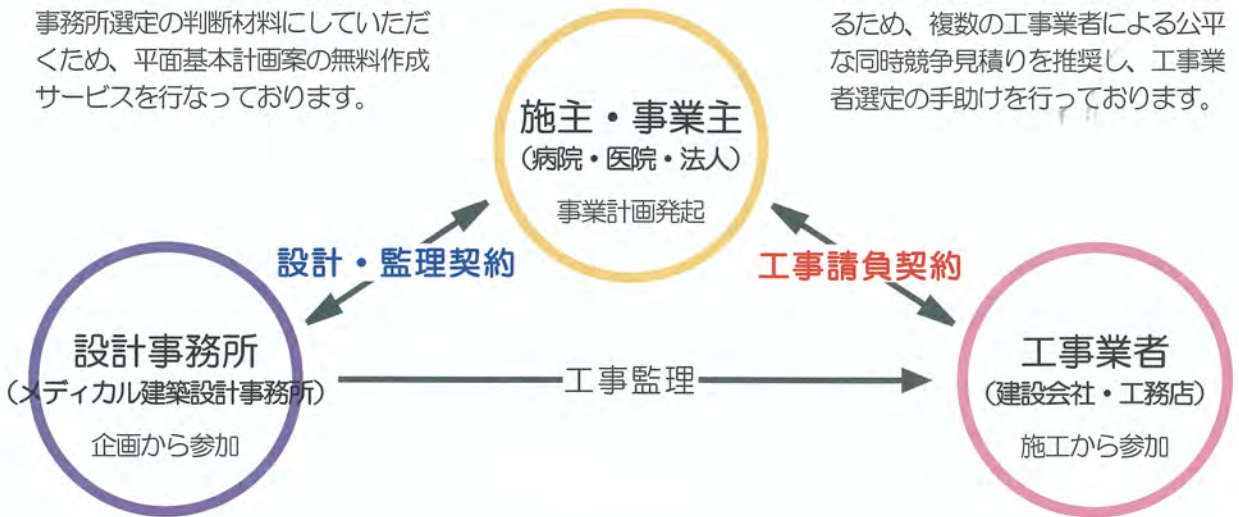
病室

設計事務所の選定

弊社では、施主・事業主による設計事務所選定の判断材料にさせていただくため、平面基本計画案の無料作成サービスを行っております。

工事業者の選定

弊社では、適正な工事価格を実現するため、複数の工事業者による公平な同時競争見積りを推奨し、工事業者選定の手助けを行っております。



基本計画の無料作成サービスを受付中

2020年 2月29日まで

医療施設の新築・増改築を具体的にお考えの方に
平面基本計画案を1案に限り無料で作成しPC等でご提案致します

1 基本計画案の作成

- 医療・福祉建築の設計・監理に長年の実績と経験豊かなメディカル建築設計事務所が時代の変化に応じた施設づくりをご提案致します。
- 施設計画の立案、工事計画、一部変更許可申請や使用開始許可申請等の行政手続等に対応してご提案致します。

2 増改築計画のご相談

- 現在の施設を利用した将来計画や時代の変化に対応した施設整備などのご相談をお受けして、施設計画の立案をお手伝い致します。
- 施設の維持・管理に関する営繕計画の立案をお手伝い致します。

3 新規開業・建替えに関するご相談

- 開業に関する施設計画のご相談。
- 開設許可・使用開始許可申請、補助金等の行政手続、敷地やテナント条件等の調査・分析をサポート致します。



●同封ハガキ もしくは 下記連絡先 よりお気軽にお問い合わせください！

株式会社医療福祉施設研究所
メディカル建築設計事務所

〒113-0033 東京都文京区本郷3-5-4
TEL 03-3815-7411
MAIL info@medical-architect.co.jp