

医療と施設

医療・福祉施設の建築とデザインの情報誌

令和2年5月11日発行

2020 No.449

- T病院増築計画
- 外来診療機能の拡充計画
- 増床・病棟整備計画

メディカル建築設計事務所のホームページ
<http://www.medical-architect.co.jp>
又は『メディカル建築設計事務所』で検索

◆建築概要◆

工事種別 増築・改修工事
 主要用途 病院
 診療科目 内科、外科、整形外科等
 構造規模 RC造
 既存棟：地下1階/地上5階
 増築棟：地下1階/地上2階
 敷地面積 5,399.84㎡
 増築面積 1,994.84㎡ (床面積)
 改修面積 754.07㎡ (床面積)

◆計画から竣工まで◆

基本計画の無料作成サービス
 基本構想・・・・・・2.0ヶ月
 設計
 基本計画の確定・・・・・・2.0ヶ月
 基本設計・・・・・・3.0ヶ月
 実施設計・・・・・・4.0ヶ月
 施工業者選定と工事監理
 同時競争見積・・・・・・1.0ヶ月
 施工期間(工事監理)・・14.0ヶ月
 1年点検・竣工後のサポート
 合計・・・・・・26.0ヶ月

下病院増築計画

～外来診療機能の拡充、増床・病棟整備計画～

K病院は首都圏近郊に建つ、地域医療の中核的役割を担う病院です。既存建物は鉄筋コンクリート造、地下1階、地上5階建てですが、1階と2階部分を接続できる地上2階建ての増築棟が考えられました。

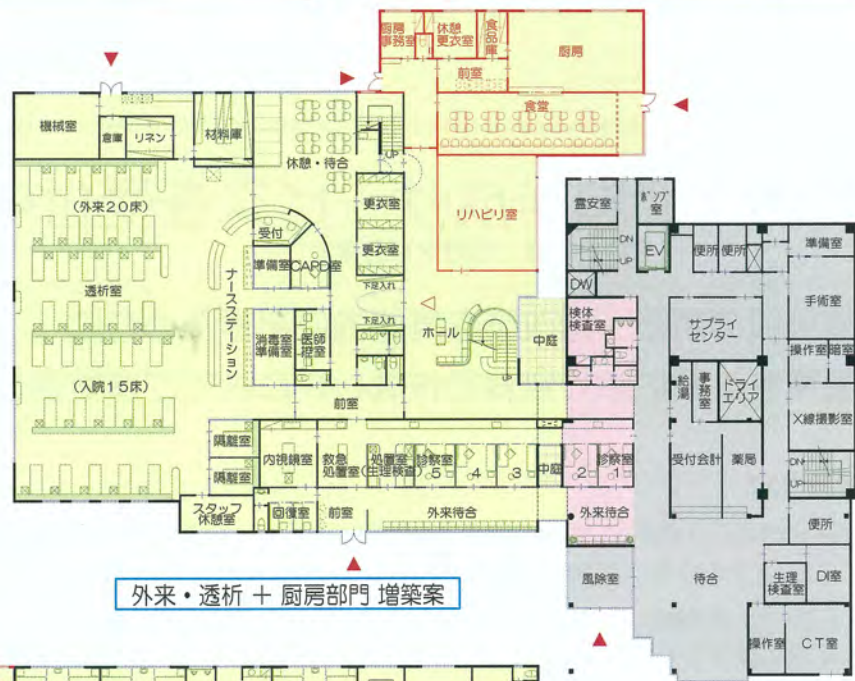
- 【計画の目的】
- ① 外来診療機能の拡充
 - ② 増床・病棟整備

これらの課題解決を目指して設計事務所と共に、病院のそれぞれの部署の責任者が集い何度もミーティングがくり返されました。ミーティングによってまとめられた要望事項に検討を重ね最終的に院長先生のご判断を仰ぎながら基本計画がまとめられました。

下図の増築棟1階A案は、診察室を5室確保すると共に処置や検査機能のレベルアップが図られた外来診療部、そして人工透析施設の拡充が図られています。また、別案として既存棟地下1階の厨房を増築棟の1階に配置した1階B案も検討されました。

2階A案は、ハイユニットケア6室を中心に構成されており、絶対的スペース不足に悩まされてきた従来病棟環境の改善が図られています。また、既存棟1階の手術室を増築病棟内に移設し、ナースステーションと共に病棟の作業動線が合理化された2階B案も検討されました。

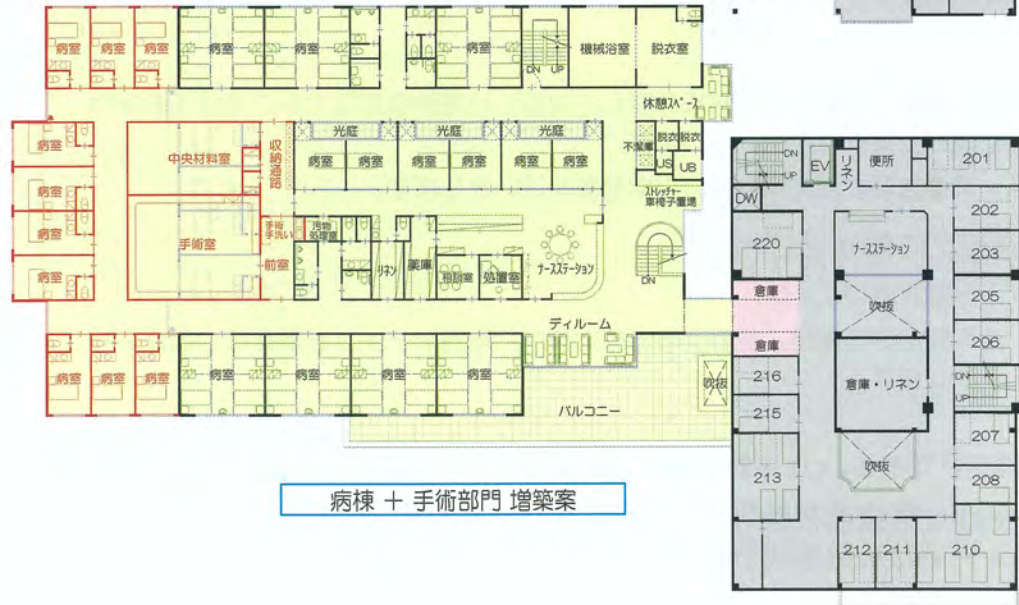
増築部分 改修部分 既存部分



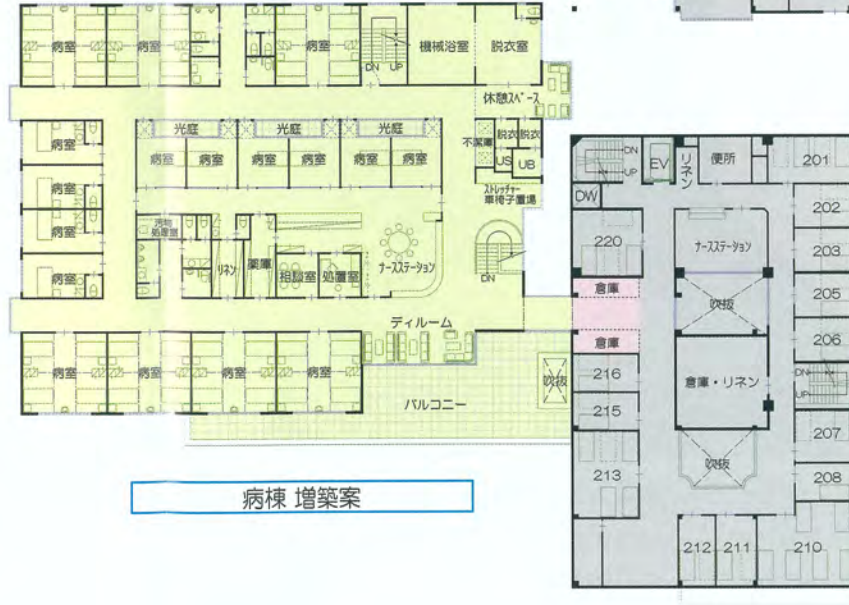
1階B案



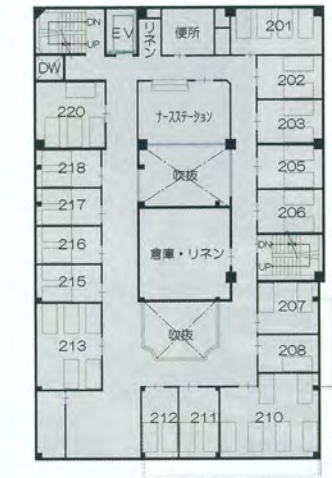
1階A案



2階B案



2階A案

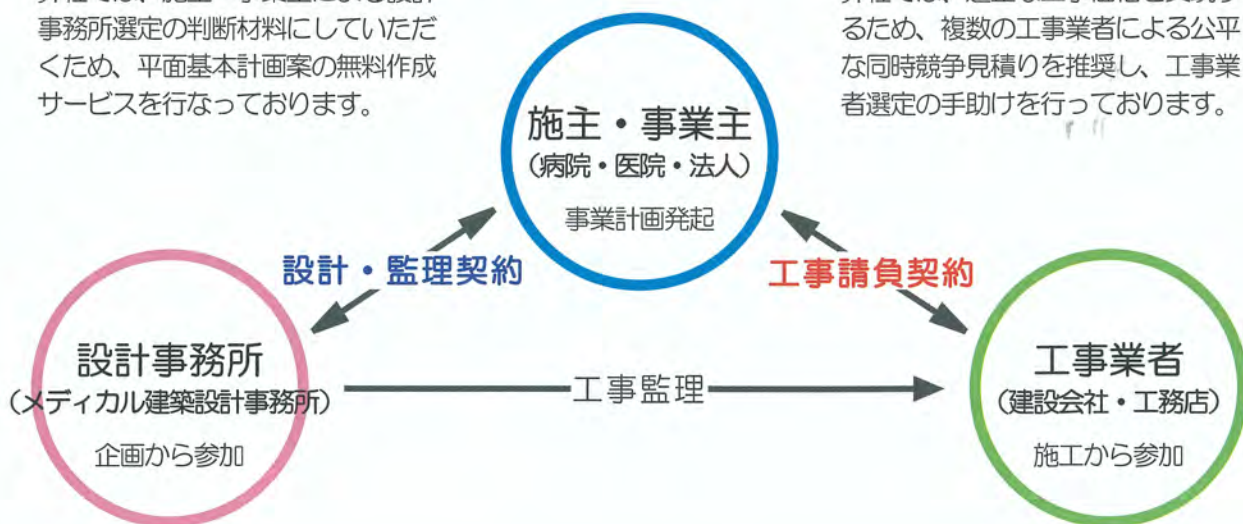


設計事務所の選定

弊社では、施主・事業主による設計事務所選定の判断材料にさせていただくため、平面基本計画案の無料作成サービスを行なっております。

工事業者の選定

弊社では、適正な工事価格を実現するため、複数の工業者による公平な同時競争見積りを推奨し、工業者選定の手助けを行っております。



基本計画の無料作成サービスを受付中

2020年 6月20日まで

医療施設の新築・増改築を具体的にお考えの方に
平面基本計画案を1案に限り無料で作成しPC等でご提案致します

1 基本計画案の作成

- 医療・福祉建築の設計・監理に長年の実績と経験豊かなメディカル建築設計事務所が時代の変化に応じた施設づくりをご提案致します。
- 施設計画の立案、工事計画、一部変更許可申請や使用開始許可申請等の行政手続等に対応してご提案致します。

2 増改築計画のご相談

- 現在の施設を利用した将来計画や時代の変化に対応した施設整備などのご相談をお受けして、施設計画の立案をお手伝い致します。
- 施設の維持・管理に関する営繕計画の立案をお手伝い致します。

3 新規開業・建替えに関するご相談

- 開業に関する施設計画のご相談。
- 開設許可・使用開始許可申請、補助金等の行政手続、敷地やテナント条件等の調査・分析をサポート致します。



●同封ハガキ もしくは 下記連絡先 よりお気軽にお問い合わせください！

株式会社医療福祉施設研究所
メディカル建築設計事務所

〒113-0033 東京都文京区本郷3-5-4
TEL 03-3815-7411
MAIL info@medical-architect.co.jp