

医療と施設

医療・福祉施設の建築とデザインの情報誌

令和2年8月28日発行

2020 No.450

■Kクリニック増築計画
診療を続けながらの増築工事



メディカル建築設計事務所のホームページ
<http://www.medical-architect.co.jp>
又は『メディカル建築設計事務所』で検索

◆建築概要◆

工事種別 増築・改修工事
 主要用途 無床診療所
 診療科目 内科、外科、他
 構造規模 RC造
 既存棟：地上2階
 増築棟：地上2階
 敷地面積 1,033.02㎡
 建築面積 447.41㎡
 延床面積 705.43㎡

◆計画から竣工まで◆

基本計画の無料作成サービス
 基本構想・・・1.0ヶ月
 設計
 基本計画の確定・・・1.0ヶ月
 基本設計・・・2.0ヶ月
 実施設計・・・2.0ヶ月
 施工業者選定と工事監理
 同時競争見積・・・1.0ヶ月
 施工期間(工事監理)・・・10.0ヶ月
 1年点検・竣工後のサポート
 合計・・・17.0ヶ月

Kクリニック増築計画

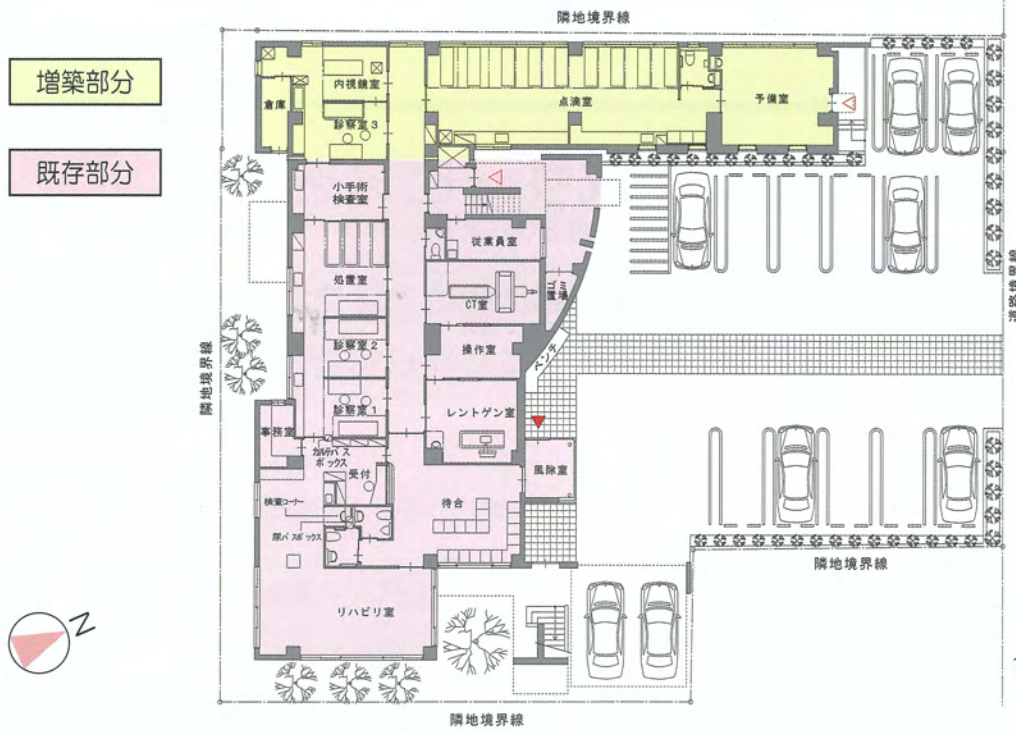
～診療を続けながらの増築工事～

既存クリニックは1階の外来ゾーンと2階の職員ゾーンからなり、外来ゾーンには2つの診察室、処置室、検査室、内視鏡室を兼ねる小手術室等の諸室が合理的に配置されていました。

既存の構成を活かし、増築部分1階には診察室と点滴室、内視鏡室が新設されました。点滴や内視鏡は、これまで処置室や小手術室をそれぞれ兼用して行なっておりましたが、完全に独立させることにより、外来機能が強化され患者動線も整理する事が出来ました。また、1階の予備室や2階の職員ゾーンなど、今後の院内環境の変化を視野に入れた環境整備が行なわれました。

増築工事では診療への影響を抑えることが重要になるため、設計段階から実際の工事を想定した詳細な検討が不可欠です。建築中の合理性、安全性も熟慮し、最終的なプランが決定されました。

外観は、模型やイメージパースにより、院長先生やスタッフの皆様に参加していただき、設計者のイメージを共有しながらクリニックをどのように創り出すか、徹底して検討が繰り返されました。建物が、弧を描く大きな壁から道路に向かって突き出す躍動的な様相は、人々の目を引き付け、地域のランドマークとしての役割をも担い、この地域の医療を支える拠点として、更なる期待が寄せられております。



1階平面図兼配置図



イメージパース



スタディーモデル



待合室 (既存部分)



点滴室 (増築部分)



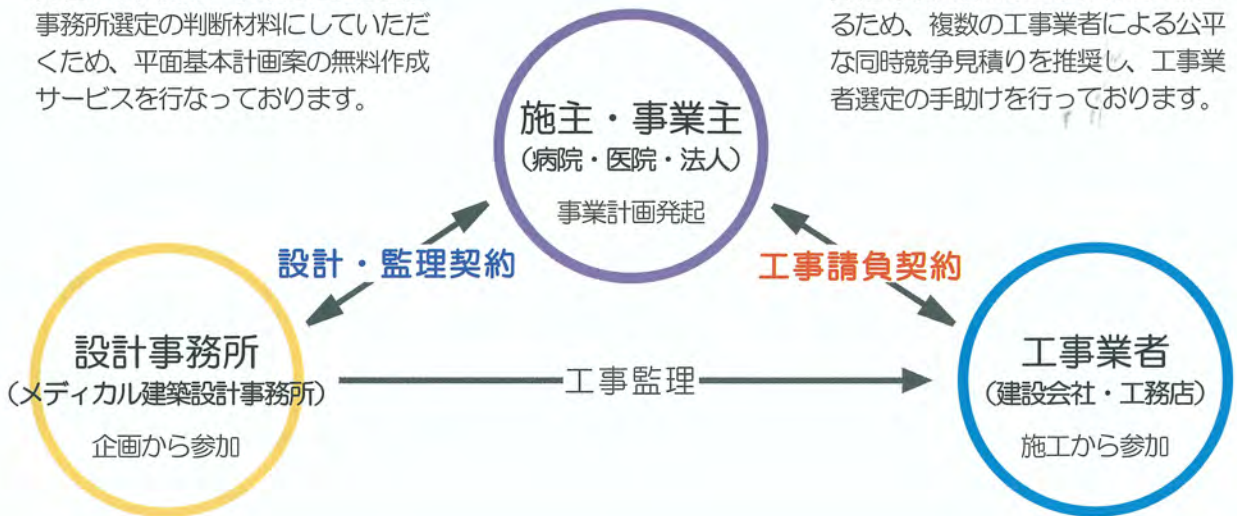
外観

設計事務所の選定

弊社では、施主・事業主による設計事務所選定の判断材料にさせていただくため、平面基本計画案の無料作成サービスを行なっております。

工事業者の選定

弊社では、適正な工事価格を実現するため、複数の工事業者による公平な同時競争見積りを推奨し、工事業者選定の手助けを行っております。



基本計画の無料作成サービスを受付中

2020年 9月30日まで

医療施設の新築・増改築を具体的にお考えの方に
平面基本計画案を1案に限り無料で作成しPC等でご提案致します

1 基本計画案の作成

- 医療・福祉建築の設計・監理に長年の実績と経験豊かなメディカル建築設計事務所が時代の変化に応じた施設づくりをご提案致します。
- 施設計画の立案、工事計画、一部変更許可申請や使用開始許可申請等の行政手続等に対応してご提案致します。

2 増改築計画のご相談

- 現在の施設を利用した将来計画や時代の変化に対応した施設整備などのご相談をお受けして、施設計画の立案をお手伝い致します。
- 施設の維持・管理に関する営繕計画の立案をお手伝い致します。

3 新規開業・建替えに関するご相談

- 開業に関する施設計画のご相談。
- 開設許可・使用開始許可申請、補助金等の行政手続、敷地やテナント条件等の調査・分析をサポート致します。



●同封ハガキ もしくは 下記連絡先 よりお気軽にお問い合わせください!

株式会社医療福祉施設研究所
メディカル建築設計事務所

〒113-0033 東京都文京区本郷3-5-4
TEL 03-3815-7411
MAIL info@medical-architect.co.jp