

# 医療と施設

医療・福祉施設の建築とデザインの情報誌

令和2年12月17日発行

2020 No.451

## ■医療モール新築計画

メディカル建築設計事務所のホームページ  
<http://www.medical-architect.co.jp>  
又は『メディカル建築設計事務所』で検索



◆建築概要◆

工事種別	新築工事
主要用途	テナントビル（医療モール）
1F	テナント・薬局
2～5F	無床診療所
構造規模	RC造：地上5階
敷地面積	171.19㎡
建築面積	119.91㎡
延床面積	567.57㎡

◆計画から竣工まで◆

基本計画の無料作成サービス	
基本構想	1.0ヶ月
設計	
基本計画の確定	1.0ヶ月
基本設計	2.0ヶ月
実施設計	2.0ヶ月
施工業者選定と工事監理	
同時競争見積	1.0ヶ月
施工期間（工事監理）	10.0ヶ月
1年点検・竣工後のサポート	
合計	17.0ヶ月

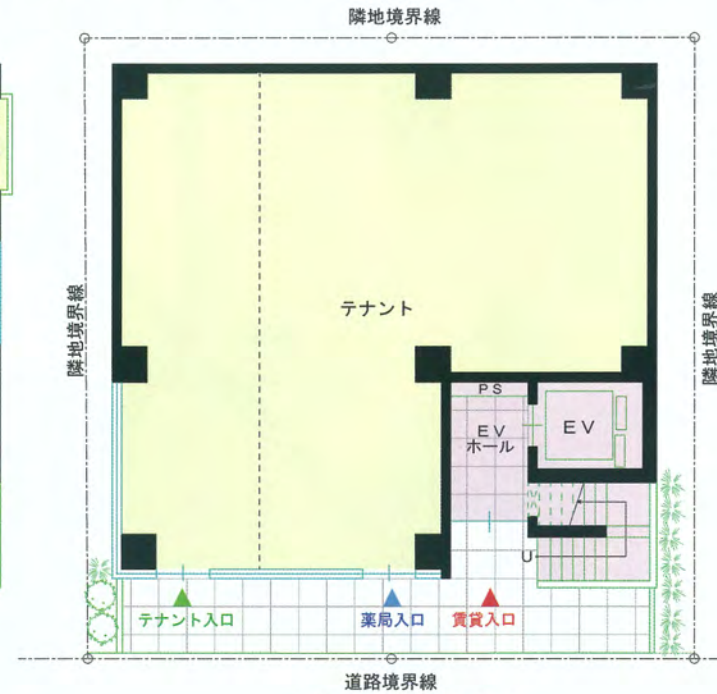
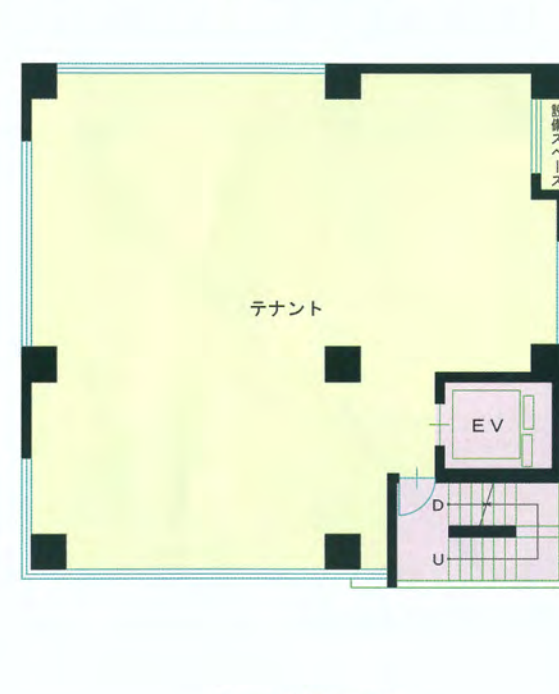
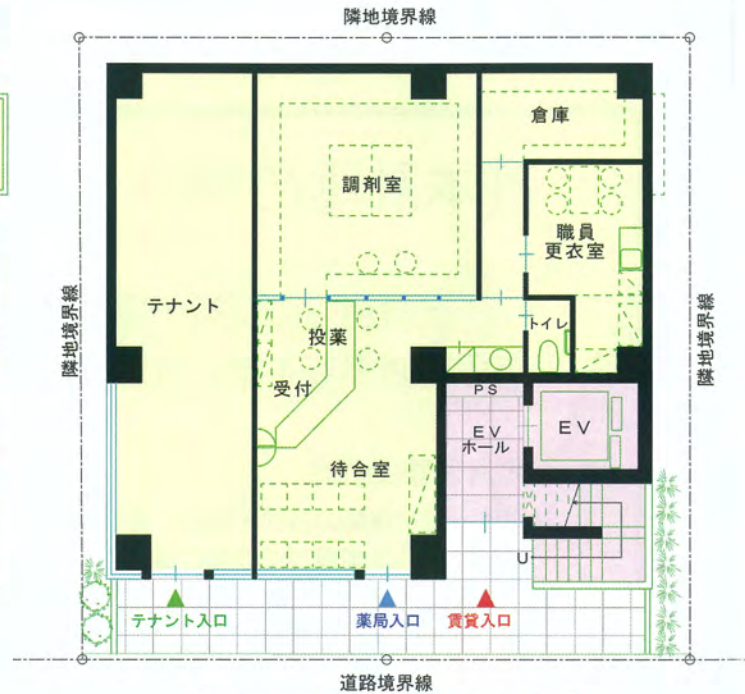
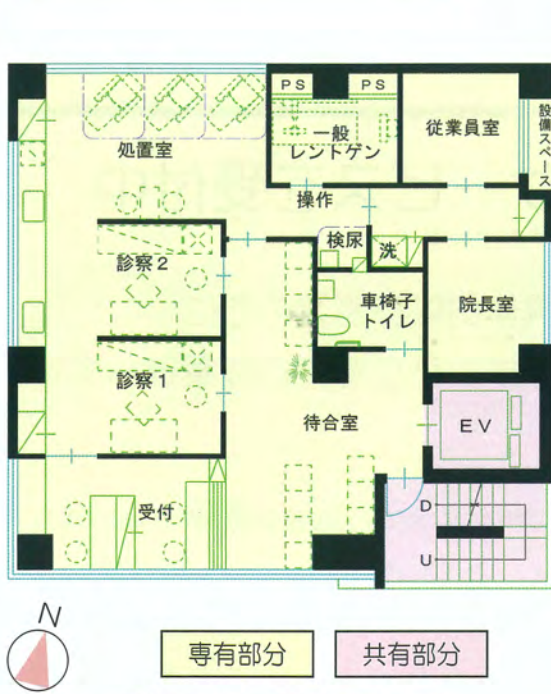
医療モール新築計画  
～首都圏近郊のテナントビル～

首都圏近郊で駅近くの恵まれた立地条件の下、調剤薬局からの申し入れにより複数のクリニックを誘致し、医療モールとしての運営構想を進める事となりました。

構想は、全てのテナントが完全な独立採算によって運営を行う一般的なオフィステナントビルと同様に立案されました。ビルとテナント側の維持管理における相互責任区分を明確にする事でビルオーナーの負担を少なくし、テナント側は自己負担範囲での対応がし易くなるよう計画されておりです。又、各階のクリニックが将来別の科目に入れ替わる場合にも対応可能な構造、仕組みを備える事とし、テナントの多様な変化への追従を想定しております。

一階に調剤薬局と小規模なテナントスペースを設け、二階から五階にはそれぞれのクリニックがテナントとして入居します。主要部分はEVホール、避難階段などが共用部分として設けられており、レンタルスペースを高める為、最小限スペースとしてまとめられております。

テナント専有部分は、前面道路に面し最大限の連続窓が計画されました。又、実際に調剤薬局やクリニックが入居した場合の参考プランも検討すると共に、トイレや手洗い等をどこにでも設けられるよう、水廻り設備位置変更への対応も用意されており、医療モールとしての用途を超えた、機能上の多様性を有する建物として計画されております。



2階平面図 (参考プラン図)

1階平面図兼配置図 (参考プラン図)

2～5階平面図

1階平面図兼配置図



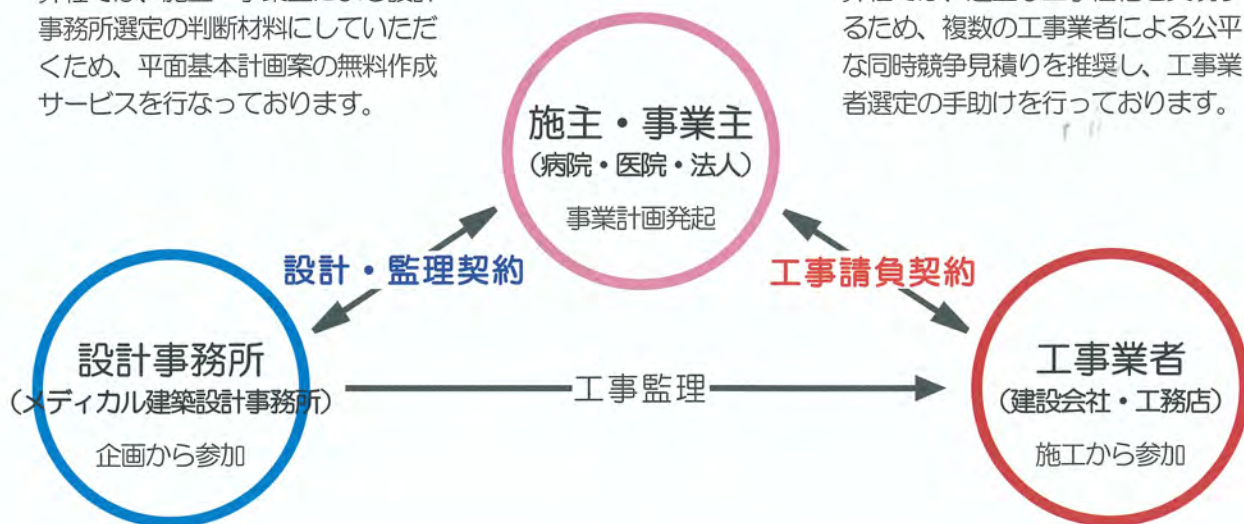


## 設計事務所の選定

弊社では、施主・事業主による設計事務所選定の判断材料にさせていただくため、平面基本計画案の無料作成サービスを行っております。

## 工事業者の選定

弊社では、適正な工事価格を実現するため、複数の工事業者による公平な同時競争見積りを推奨し、工事業者選定の手助けを行っております。



# 基本計画の無料作成サービスを受付中

2021年 1月31日まで

医療施設の新築・増改築を具体的にお考えの方に  
平面基本計画案を1案に限り無料で作成しPC等でご提案致します

### 1 基本計画案の作成

- 医療・福祉建築の設計・監理に長年の実績と経験豊かなメディカル建築設計事務所が時代の変化に応じた施設づくりをご提案致します。
- 施設計画の立案、工事計画、一部変更許可申請や使用開始許可申請等の行政手続等に対応してご提案致します。

### 2 増改築計画のご相談

- 現在の施設を利用した将来計画や時代の変化に対応した施設整備などのご相談をお受けして、施設計画の立案をお手伝い致します。
- 施設の維持・管理に関する営繕計画の立案をお手伝い致します。

### 3 新規開業・建替えに関するご相談

- 開業に関する施設計画のご相談。
- 開設許可・使用開始許可申請、補助金等の行政手続、敷地やテナント条件等の調査・分析をサポート致します。



●同封ハガキ もしくは 下記連絡先 よりお気軽にお問い合わせください！

株式会社医療福祉施設研究所  
メディカル建築設計事務所

〒113-0033 東京都文京区本郷3-5-4  
TEL 03-3815-7411  
MAIL info@medical-architect.co.jp