

医療と施設

医療・福祉施設の建築とデザインの情報誌

令和3年 4月23日発行
2021 No.452

■特集
動線が交わらないクリニックの新築計画

メディカル建築設計事務所のホームページ
<http://www.medical-architect.co.jp>
又は『メディカル建築設計事務所』で検索

特集

～動線が交わらないクリニックの新築計画～

首都圏近郊において、心臓リハビリテーションを備えたクリニックの新築計画を行いました。

建物の配置計画は、最寄りの駅から距離があり、幹線道路に2方向面した計画地であることから、来院者の多くが自家用車で通院することを想定し、多くの駐車場を配置すると共に、心臓リハビリテーションの将来的な増築を考慮した計画が検討されました。

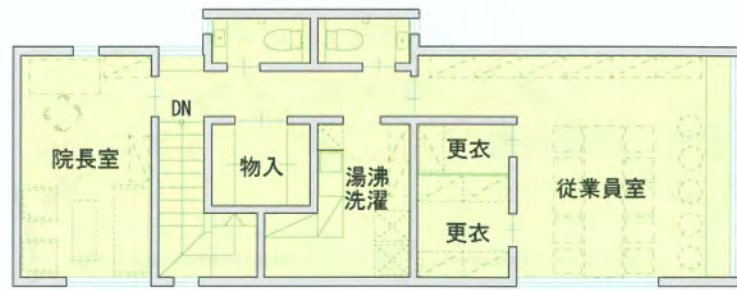
1階の診療部門では、来院者の動線と職員の動線が交わらないよう計画されており。また、隔離室は外部から直接アプローチできる場所に配置され、職員が移動対応することにより受付から診察、会計まで隔離室の中だけで対応できるよう考慮されており。

心臓リハビリテーションは、診療部門の受付とリハビリ受付を隣接させ、来院者の動線と交わることなくお互いにアクセスできることにより職員同士の連携が高められるように考慮されました。

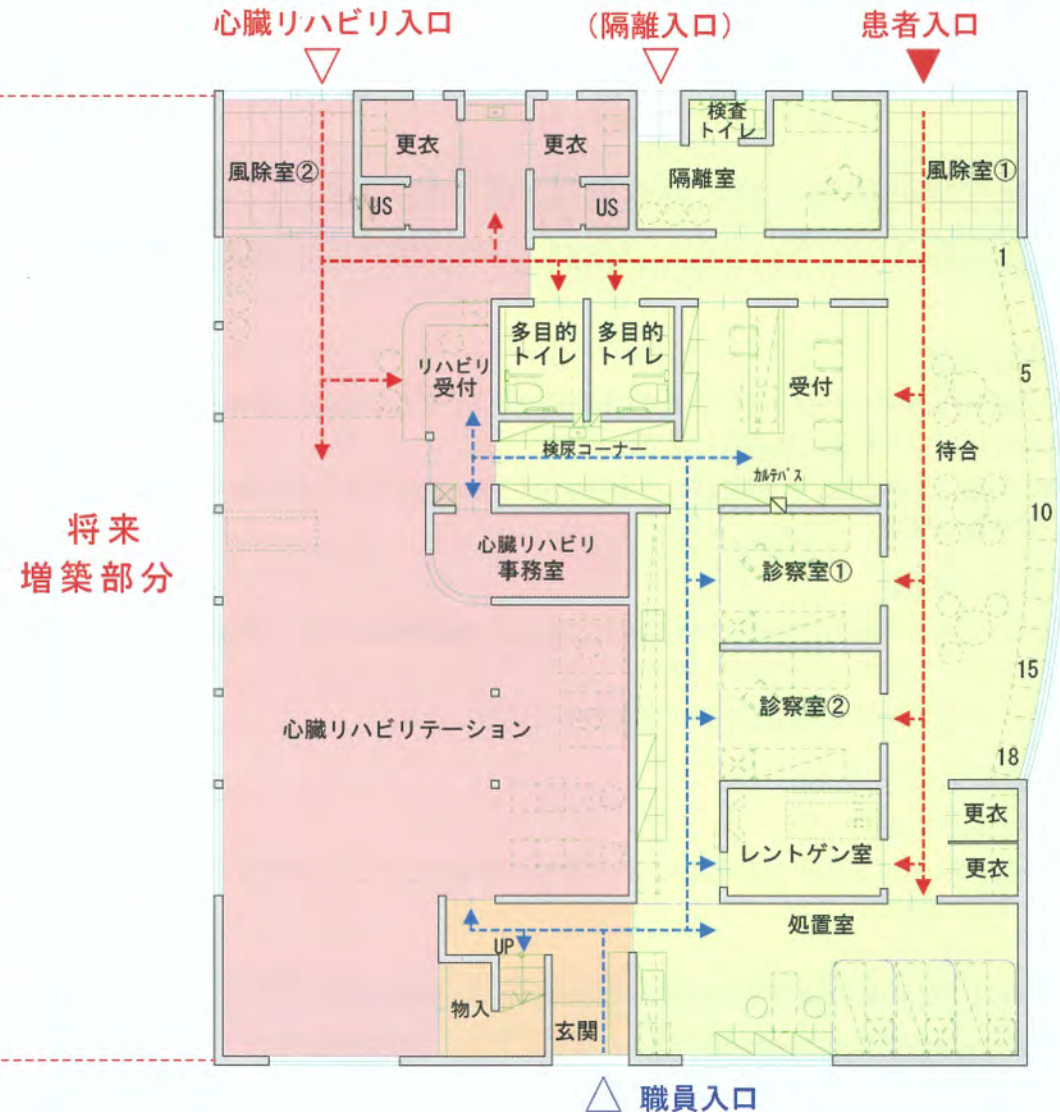
2階の管理部門は、1階の患者入口や心臓リハビリ入口側より、建物の反対に配置された職員入口から直接アクセスができ、院長室と職員のミーティングにも使用できる従業員室が配置されています。

計画されたクリニックは、この地域のランドマークとしての役割を担い、地域の医療を支える拠点としての期待が寄せられております。

◇2階平面基本計画図◇



◇1階平面基本計画図◇



◇基本計画図の凡例◇

- 配置基本計画図
 - クリニック
 - 調剤薬局
- 1、2階平面基本計画図
 - 診療部門・管理部門
 - 心臓リハビリ
 - 来院者の動線
 - 職員の動線

◆建築概要◆

工事種別	新築工事
主要用途	無床診療所
	1F 内科・心臓リハビリテーション
	2F 管理部門
構造規模	木造：地上2階
敷地面積	2590.36㎡
建築面積	319.34㎡ (無床診療所)
延床面積	377.69㎡ (無床診療所)

◆計画から竣工まで◆

基本計画の無料作成サービス	
基本構想	2.0ヶ月
設計	
基本計画の確定	1.0ヶ月
基本設計	2.0ヶ月
実施設計	3.0ヶ月
施工業者選定と工事監理	
同時競争見積	1.0ヶ月
施工期間 (工事監理)	10.0ヶ月
1年点検・竣工後のサポート	
合計	19.0ヶ月

◇配置基本計画図◇



設計事務所の選定

弊社では、施主・事業主による設計事務所選定の判断材料にさせていただくため、平面基本計画案の無料作成サービスを行っております。

工事業者の選定

弊社では、適正な工事価格を実現するため、複数の工事業者による公平な同時競争見積りを推奨し、工事業者選定の手助けを行っております。



基本計画の無料作成サービスを受付中

2021年 5月31日まで

医療施設の新築・増改築を具体的にお考えの方に
平面基本計画案を1案に限り無料で作成しPC等でご提案致します

1 基本計画案の作成

- 医療・福祉建築の設計・監理に長年の実績と経験豊かなメディカル建築設計事務所が時代の変化に応じた施設づくりをご提案致します。
- 施設計画の立案、工事計画、一部変更許可申請や使用開始許可申請等の行政手続等に対応してご提案致します。

2 増改築計画のご相談

- 現在の施設を利用した将来計画や時代の変化に対応した施設整備などのご相談をお受けして、施設計画の立案をお手伝い致します。
- 施設の維持・管理に関する営繕計画の立案をお手伝い致します。

3 新規開業・建替えに関するご相談

- 開業に関する施設計画のご相談。
- 開設許可・使用開始許可申請、補助金等の行政手続、敷地やテナント条件等の調査・分析をサポート致します。



●同封ハガキ もしくは 下記連絡先 よりお気軽にお問い合わせください！

株式会社医療福祉施設研究所
メディカル建築設計事務所

〒113-0033 東京都文京区本郷3-5-4
TEL 03-3815-7411
MAIL info@medical-architect.co.jp